

Het pand diende ooit als schoolgebouw en werd circa vijftien jaar geleden omgevormd tot kantorenpand.



## Van oud schoolgebouw naar ultra duurzaam

# KANTORENPAND

Woningcorporatie Kennemer Wonen heeft zich samen met Landschap Noord-Holland gevestigd in een volledig verbouwd en verduurzaamd kantorenpand in Heiloo. Het pand diende ooit als schoolgebouw en werd circa vijftien jaar geleden omgevormd tot kantorenpand. Het pand was echter niet energiezuinig en toe aan vernieuwing. [Aannemersbedrijf Tervoort Bouw](#) uit Egmond heeft de renovatie en verbouwing gerealiseerd en reeds opgeleverd in februari dit jaar.

#### OPDRACHTGEVER

[Woningstichting Kennemer Wonen](#),  
Heiloo

#### ARCHITECT

[BRTA Architecten](#), Alkmaar

#### INSTALLATIE-ADVISEUR

[Ingenieursburo Linssen](#), Amsterdam

#### CONSTRUCTEUR

[Berkhout en Tros](#), Alkmaar

#### HOOFDAANNEMER

[Tervoort Bouw](#), Egmond

#### E-INSTALLATIES

[BNI Installaties BV](#), Alkmaar

#### CV-INSTALLATEUR

[Installux](#), Purmerend

#### KLIMAATBEHEERSING

[Frisse Lucht](#), Heerhugowaard

#### LOODGIETERSWERK

[Wesselingh Installaties](#),  
Egmond aan Zee

#### INFRASTRUCTUUR

[Gebr. Beentjes](#), Akersloot

#### STUCWERK GEVELS

[BGI](#), Volendam

#### BOUWOPPERVLAK

ca. 2.000 m<sup>2</sup>

#### BOUWPERIODE

Mei 2018 – februari 2019





**INSTALLUX B.V.**  
Sanitair - Elektrotechniek - Verwarming - Klimaat

Installux B.V.  
Netwerk 136  
1446 WR PURMEREND  
[www.installux.nl](http://www.installux.nl)  
[info@installux.nl](mailto:info@installux.nl)  
Tel 0299 - 763 610  
Tel 06 -246 185 79

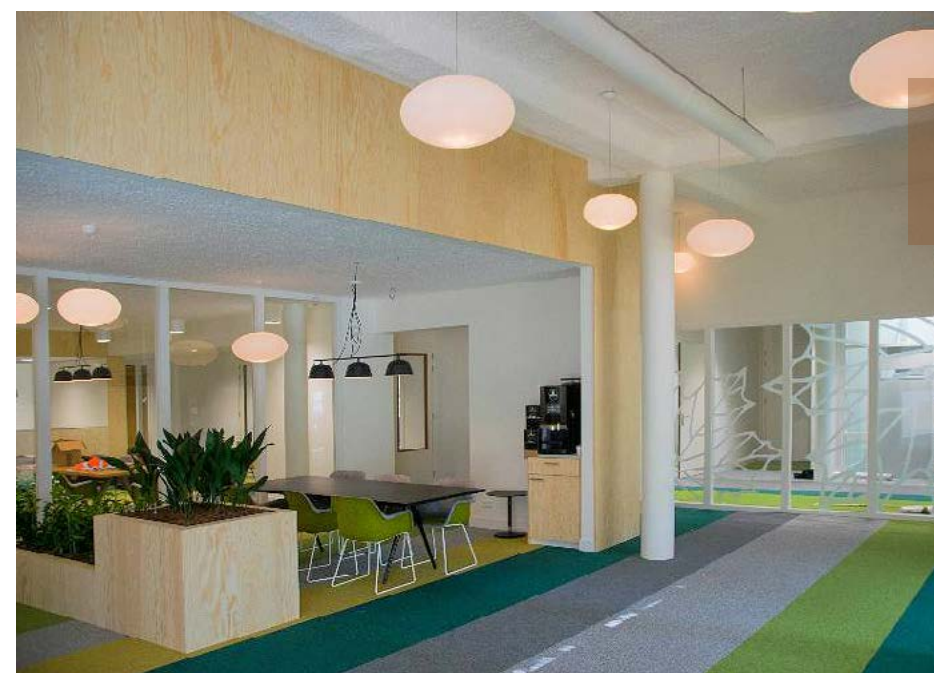
### Samenvoeging van duurzame ambities

De twee organisaties passen perfect in het nieuwe energieneutrale kantorenpannd. Kennemer Wonen streeft naar een CO<sub>2</sub>-neutraal woningbezit in 2050 en Landschap Noord-Holland zet zich onder andere in voor een klimaatbestendig landschap. Met een gezamenlijke huisvesting is er geen tweede kantoor nodig en daardoor werken beide organisaties nu efficiënter.

### Maatregelen voor een energieneutraal pand

Tijdens de renovatie heeft Tervoort Egmond in samenwerking met haar installatiepartners verschillende duurzaamheidsmaatregelen getroffen.

*Bij de indeling van het gebouw is er rekening gehouden met het 'Nieuwe Werken'.*



*Bij de indeling van het gebouw is er rekening gehouden met het 'Nieuwe Werken'.*

Denk hierbij aan de aanleg van een lucht-warmte waterpomp en het plaatsen van ruim 270 zonnepanelen op het dak. Daarnaast is de volledige gevel van het gebouw voorzien van hoger presterend isolatiemateriaal en is er gekozen voor triple glas. Verder is het pand volledig afgesloten van aardgas. Om het waterverbruik te minimaliseren zijn er speciale waterbesparende kranen geplaatst. Ook de LED-verlichting door het hele pand heen draagt bij aan het energieneutrale karakter.

### Inrichting afgestemd op Het Nieuwe Werken

Bij de indeling van het gebouw is er rekening gehouden met het 'Nieuwe Werken'. Het grootste deel van de 2000 m<sup>2</sup> aan oppervlakte bestaat namelijk uit gezamenlijke ruimten. Door de (flexibele) werkplekken, vergaderruimten, kantine en receptie door de twee organisaties te laten delen, wordt er optimaal gebruik gemaakt van de beschikbare vierkante meters.

Het pand kent geen verdiepingen, met uitzondering van het voorste gedeelte aan de voormalige entreezijde. Hier zijn ook kantoren in gekomen. Bij binnenkomst in de nieuwe entree aan de zuidgevel van het gebouw treft de bezoeker de centrale lobby. Hierachter bevindt zich de gezamenlijke kantine, omringd door voormalige klaslokalen, die nu zijn getransformeerd naar kantoorruimten. De kantine, gelegen in het



hart van het pand, is overkapt met een glazen dak wat zorgt voor een mooie lichtinval. Buiten zijn er op het voorliggende terrein 43 parkeerplekken en een fietsenstalling gerealiseerd.

De gevels bestaan uit stucwerk en bakstenen strips, met vegetatie aan de weerszijden van de entree. Dit geeft het gebouw een duurzame en groene uitstraling, die goed aansluit bij de identiteit van Kennemer Wonen en Landschap Noord-Holland.

*De gevels bestaan uit stucwerk en bakstenen strips, met vegetatie aan de weerszijden van de entree.*

## Duurzame warmte door Installux

In opdracht van Frisse Lucht heeft Installux uit Purmerend zorggedragen voor de coördinatie tussen de verschillende disciplines zoals elektra, luchtbehandeling, CV en regeltechniek. Tevens heeft het bedrijf de volledige CV-installatie in combinatie met warmtepompen ontworpen en gerealiseerd. Op deze manier wordt het nieuwe kantorenpannd voorzien van duurzame warmte, dat flink bijdraagt aan de uiteindelijke energie-neutrale staat van het gebouw.

### ENERGIE-NEUTRALE CV-INSTALLATIE MET ESTHETISCH AANZICHT

Installux heeft ruime ervaring in het ontwerpen en uitvoeren van energie- en elektraplannen die voldoen aan de nieuwe BENG-eisen (Bijna Energie Neutraal Gebouw). Bijzonder aan het project in Heiloo was de esthetische eis waaraan moest worden voldaan bij het aanleggen van de CV-installatie. "Het leidingwerk is door het pand heen goed zichtbaar en het moest er dus strak uitzien", aldus eigenaar Ruud Spooren. Om deze reden heeft Installux de installatie gelast in plaats van geperst. "Deze techniek vergt vakmanschap die de meeste installatiebedrijven helaas niet meer in huis hebben", zo vertelt Ruud.

Het grootste deel van het werk werd op locatie uitgevoerd. De verdelers die in het ketelhuis staan bij de warmtepompen zijn vooraf in de eigen werkplaats vervaardigd. Rond november 2018 startte Installux haar werkzaamheden en met een ploeg van vijf man heeft men het project in februari dit jaar opgeleverd.